



Ogni cosa al suo posto

DIFFERENZIA BENE

ORGANICO



Avanzi di cibo, scarti di frutta e verdura, lische di pesce, frutta secca e piccoli rifiuti di giardinaggio come erba, fogliame, cartone di pizza sporco, fondi di caffè e filtri da the.



Lettiere, pezzi di legno, pannolini, tovagliame e stoviglie di plastica.

Conferire in contenitore solo buste biodegradabili e compostabili



CARTA E CARTONE

Tetra-pak, imballaggi di carta, libri, giornali, dépliant, volantini, quaderni, manifesti, cartone per pizza pulito. 

Carta oleata o plastificata, scontrini, fazzoletti di carta, nastro adesivo e graffette. 

Conferire direttamente nel contenitore

PLASTICA E METALLI



Bottiglie, barattoli, piatti e bicchieri di plastica (anche sporchi), flaconi di detergenti, reti per frutta e verdura, lattine per bevande, scatolame per alimenti, tappi a vite e a corona, coperchi.



Oggetti in gomma, posate in plastica, penne, vasi, bacinelle, guanti e giocattoli.

Conferire direttamente nel contenitore



VETRO

Bottiglie, vasetti, barattoli e contenitori di vetro in generale. 

Bicchieri, vetroceramiche e pirofile, porcellane, cristallo, lampadine e lampade al neon. 

Conferire direttamente nel contenitore

INDIFFERENZIATO

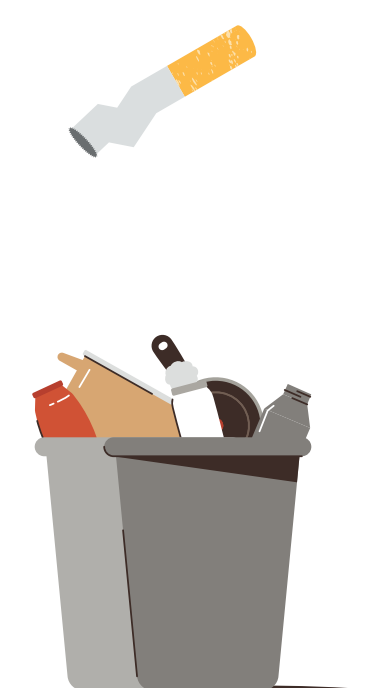


Carta oleata, spugne, stracci, scontrini fiscali, posate di plastica, pannolini e assorbenti, sacchi per aspirapolvere, guanti in gomma, stoviglie in ceramica, cicche di sigarette, siringhe (con ago protetto), giocattoli, spazzolini.



Cartone di pizza sporco, avanzi di cucina, plastica (anche sporca), metalli.

Conferire in sacchi trasparenti



RACCOMANDAZIONI

Si invitano le utenze (domestiche e non) a rispettare le indicazioni per un corretto conferimento dei rifiuti al fine di garantire il decoro urbano, rispettare l'ambiente e non incorrere in sanzioni.

 I rifiuti conferiti nel sacco nero **non saranno** ritirati.

 Conferire sempre utilizzando gli appositi contenitori.